



Региональная модель психологической службы в системе образования в Новосибирской области

Щукин Владимир Николаевич,
заместитель министра образования
Новосибирской области



Нормативные основы развития модели психологической службы в системе образования Новосибирской области

Концепции развития психологической службы в системе образования Новосибирской области на период до 2025 года (2017 г.)

Концепция развития инклюзивного образования в Новосибирской области (2016 г.)

Концепция развития системы ранней помощи в Новосибирской области на период до 2020 года (2016 г.)



Специфика региональной системы образования

Детское население
– 463 144 чел



в т.ч. до 7 лет
– 142 876 детей



63,5% (625) школ расположено в сельской местности

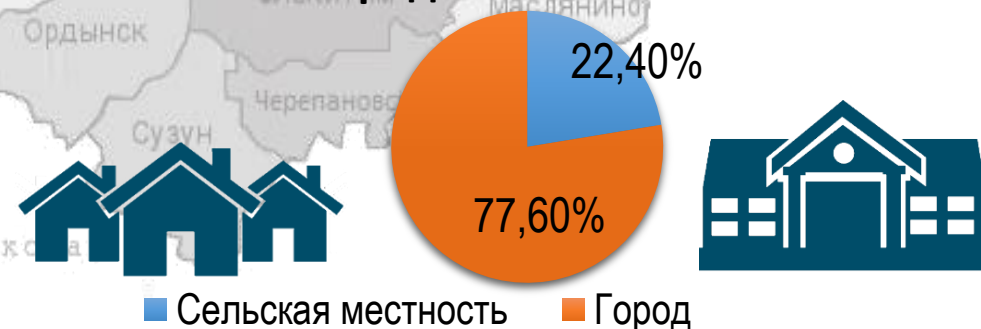
40% малокомплектных школ, где численность обучающихся не превышает 100 чел.

Сложность обеспечения удалённых ОО кадрами специалистов ППМС-сопровождения

Низкая доступность услуг ППМС-сопровождения, в т.ч. консультирования родителей

Создание сетевой модели ППМС сопровождения

Соотношение детского населения город-село





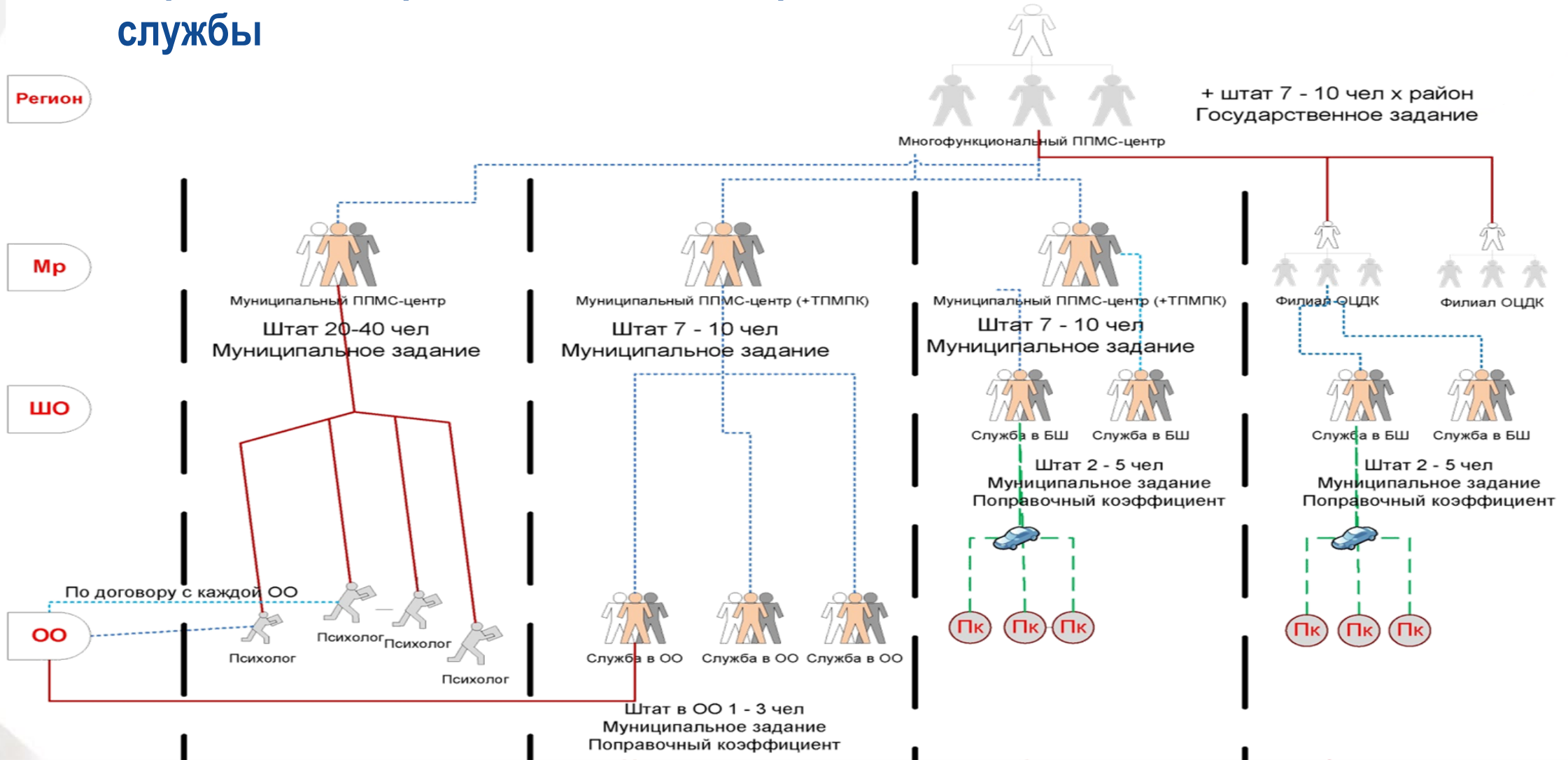
Вариативные организационно-содержательные модели психологической службы

Регион

Мр

ШО

ОО

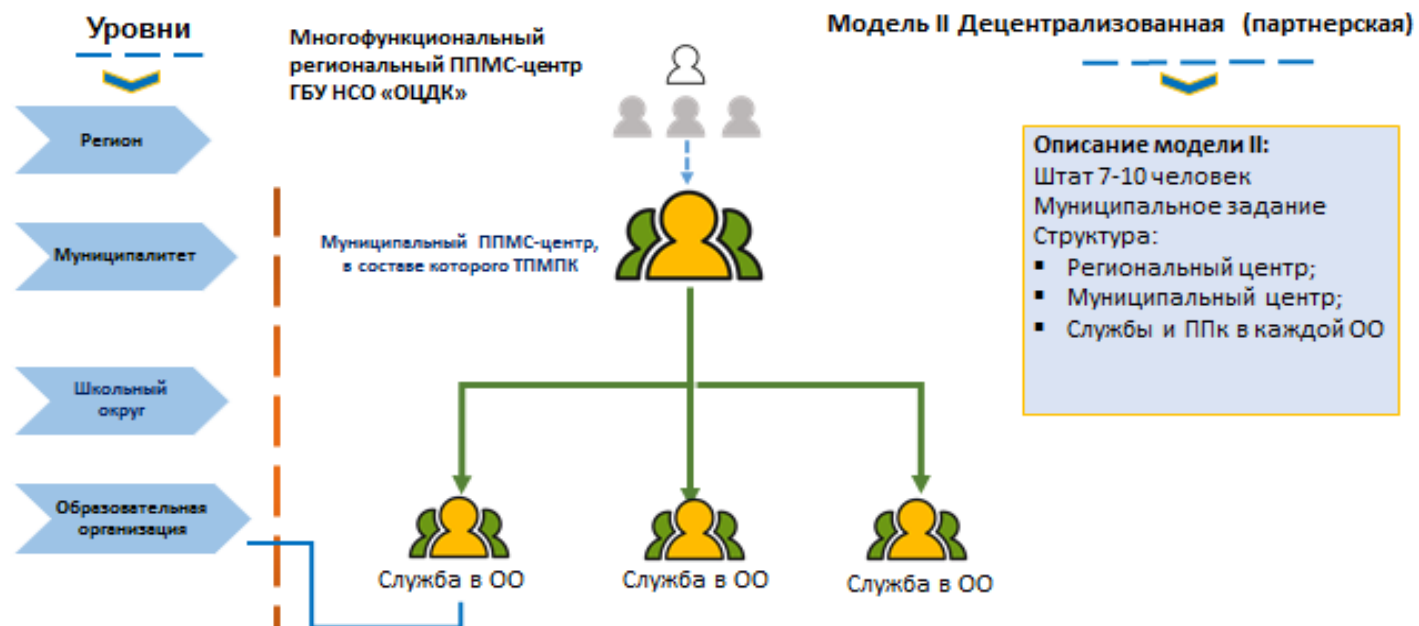
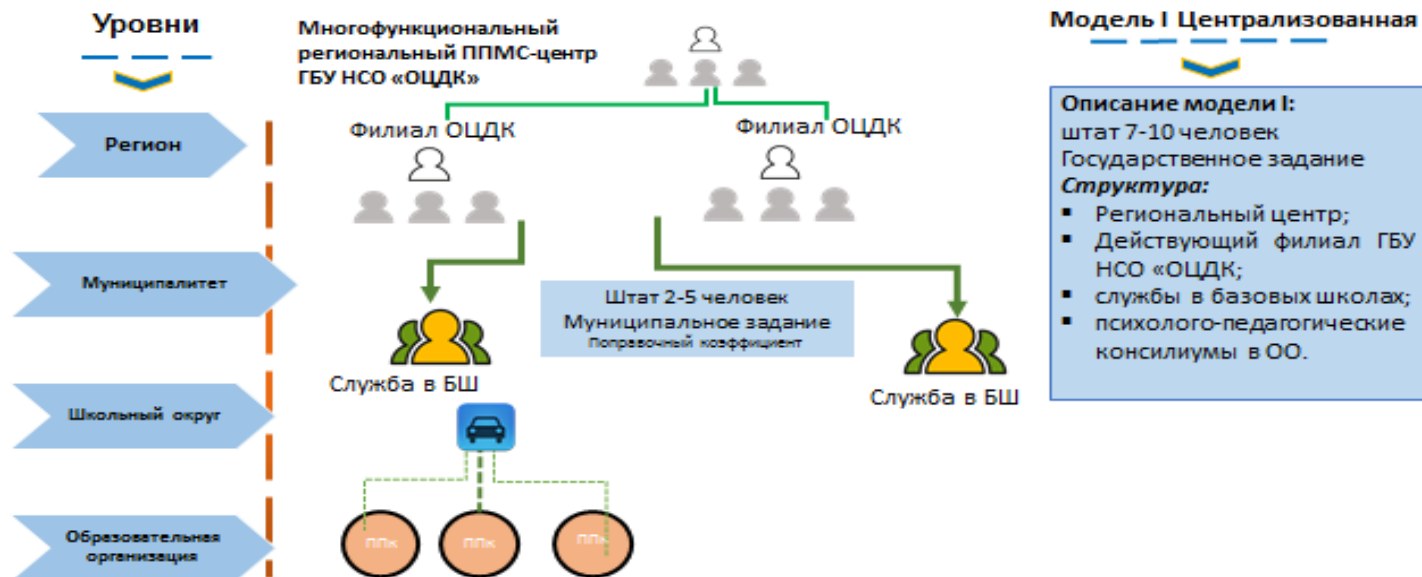


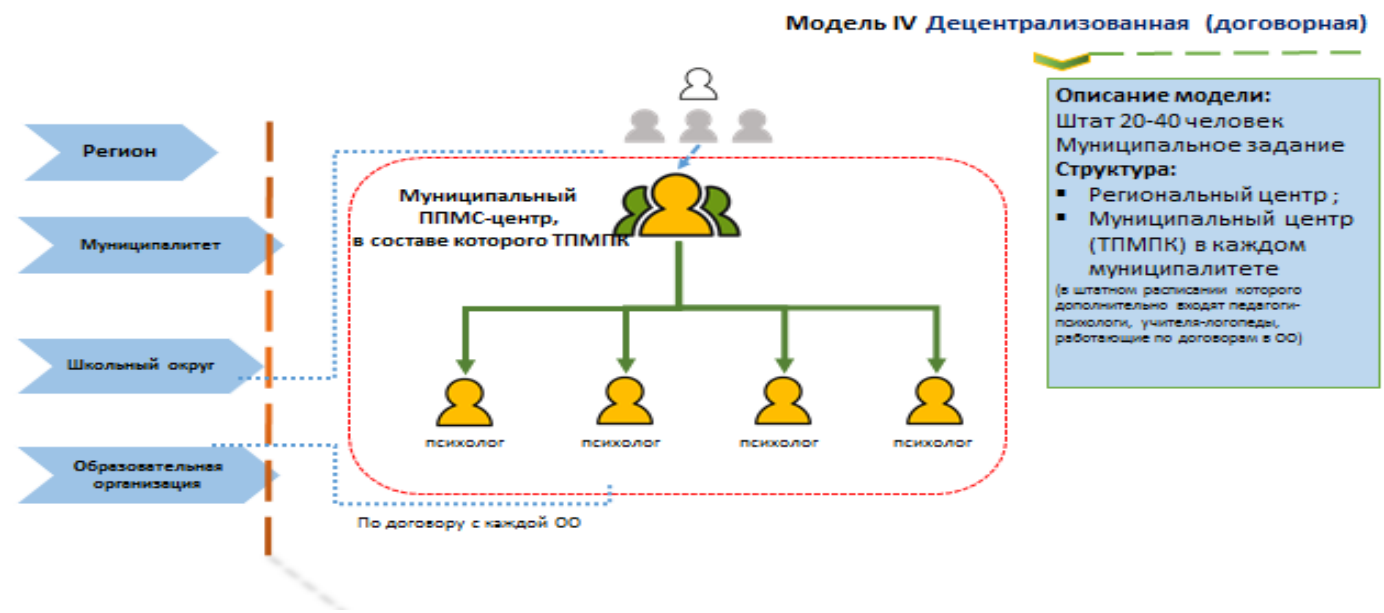
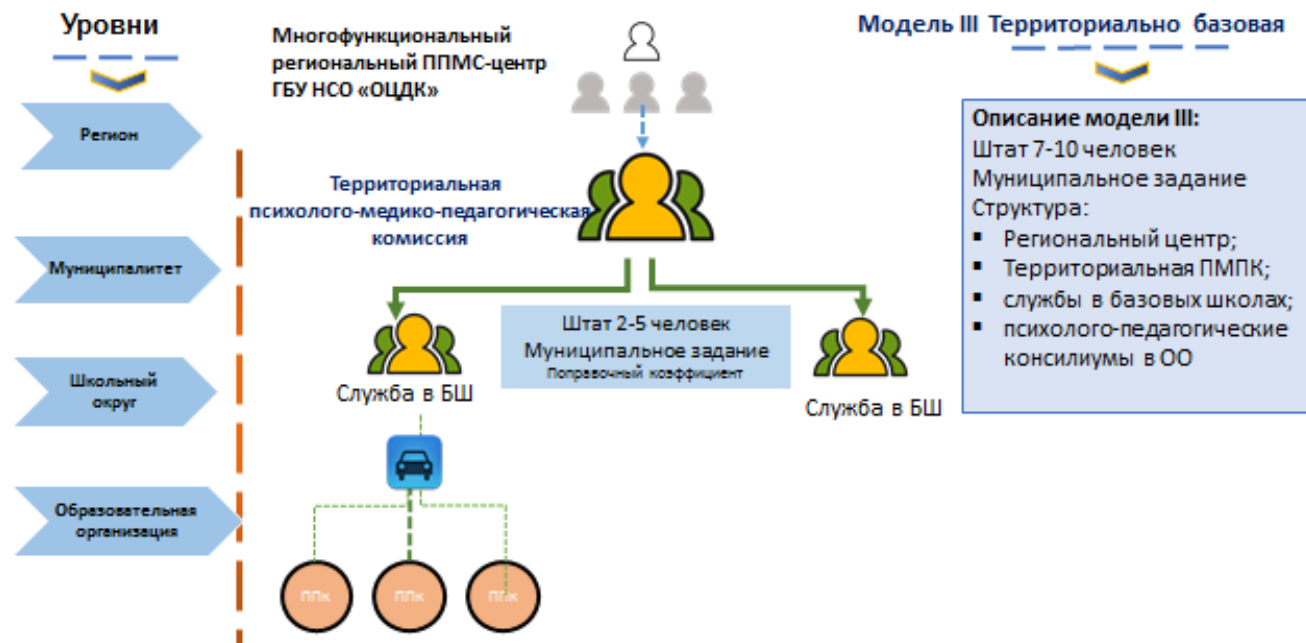
Децентрализованная
(договорная)

Децентрализованная
(партнерская)

Территориально
базовая

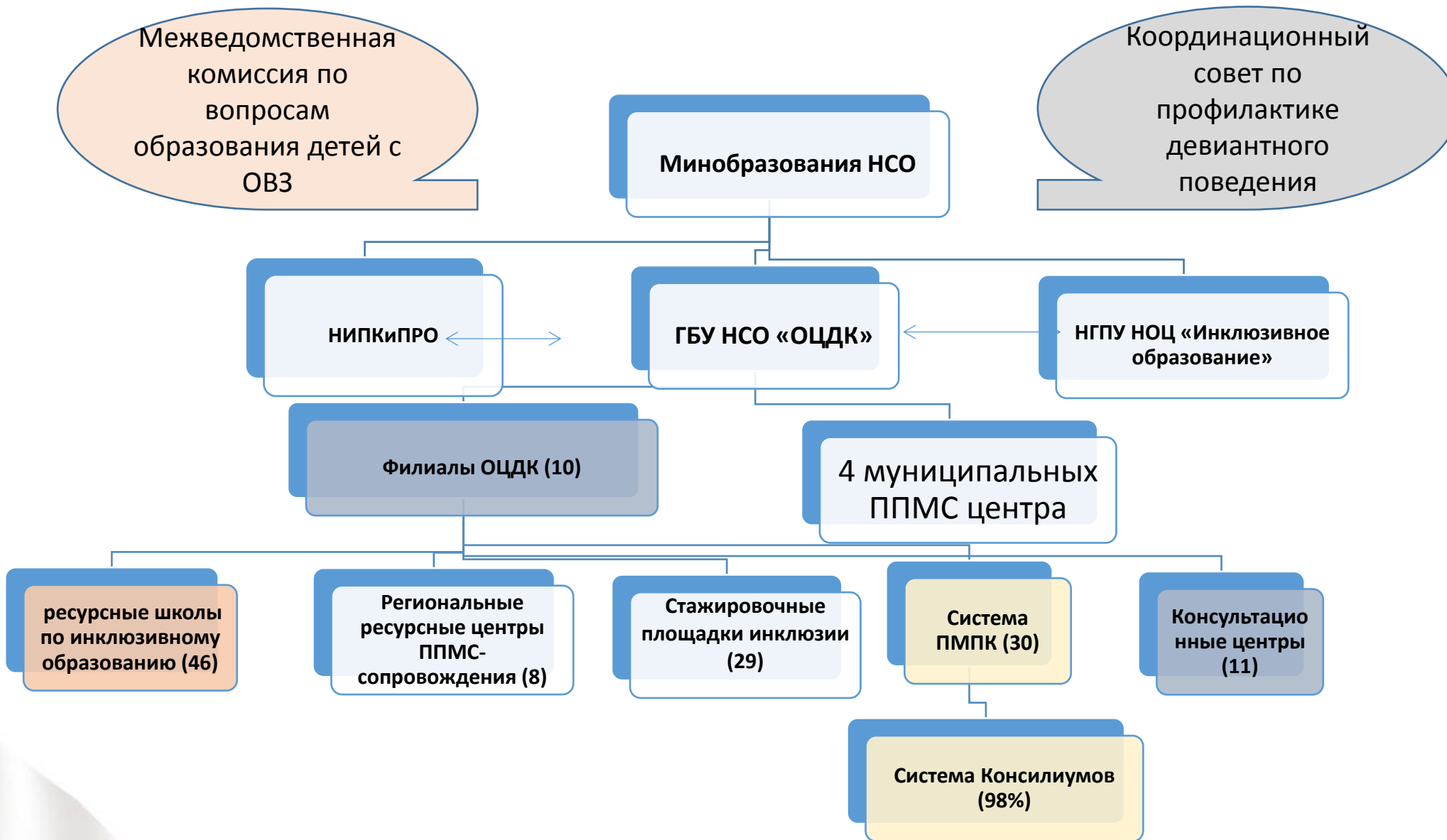
Централизованная







Управление развитием региональной модели психологической службы





Опыт реализации масштабных проектов и мероприятий:

- «Повышение качества образования в школах с низкими результатами обучения и в школах, функционирующих в неблагоприятных социальных условиях, путем реализации региональных проектов и распространение их результатов» в рамках Федеральной целевой программы развития образования (2017, 2018, 2019, 2020 г.г.).
- «Реализация основных и дополнительных профессиональных образовательных программ подготовки педагогических кадров» - стажировочная площадка ФГБОУ ВПО «НГПУ» (с 2015 года);
- Региональный проект «Обучение и социализация детей с ограниченными возможностями здоровья в инклюзивном образовательном пространстве Новосибирской области» (с 2011 года);
- Программа развития образования г. Новосибирска в рамках стратегического плана устойчивого развития г. Новосибирска – руководство группой разработчиков (2010-2015);
- Ведомственная целевая программа «Развитие образования детей с ОВЗ и детей-инвалидов Новосибирской области» - участие в реализации мероприятий (2011- 2014);



Мультимедийные учебные и учебно-методические пособия, методические рекомендации для специалистов Службы



Участие специалистов Службы в международных и всероссийских научно-технических и творческих выставках, конкурсах (партнеры ФГБОУ ВО «НГПУ»)



Международные и Всероссийские научные школы по проблемам инклюзивного образования - (совместно с ФГБОУ ВО «НГПУ»)



Межрегиональные и Всероссийские научно-практические конференции



Значимость и уникальность опыта региональной психологической службы



Опыт разработки и реализации Концептуальных документов, утверждаемых распоряжениями правительства НСО



Опыт разработки инновационных информационно-коммуникативных технологий и мультимедийных средств, активно использующихся специалистами Службы и региональными и муниципальными органами управления образованием



Единый сетевой методический ресурс для специалистов сопровождения (виртуальный диск)



Программное обеспечение для проведения в режиме он-лайн социально-психологического тестирования обучающихся по единой методике



Информационные ресурсы для родителей детей с ОВЗ (на сайтах партнера ФГБОУ ВО «НГПУ» Регионального ресурсного центра «Семья и дети», ГБУ НСО «ОЦДК»)



Информационные ресурсы Новосибирской открытой образовательной сети (он-лайн вебинары)



Интерактивная карта Новосибирской области





Результаты

Обеспеченность специалистами ППМС сопровождения

Активизация деятельности ПП консилиумов ОО

Развитие инфраструктурных элементов ППМС службы

Действующая система межведомственного и внутриведомственного взаимодействия

Концептуально-закрепленные ценностно-смысловые ориентиры, принципы и механизмы развития



Спасибо за внимание!

Министерство образования Новосибирской области
ГБУ НСО «Областной центр диагностики и консультирования»